

## Instructivo de educación al paciente CLA:

### Apoyo emocional de las familias a los pacientes postquirúrgicos en las unidades especiales - UCI - UCE





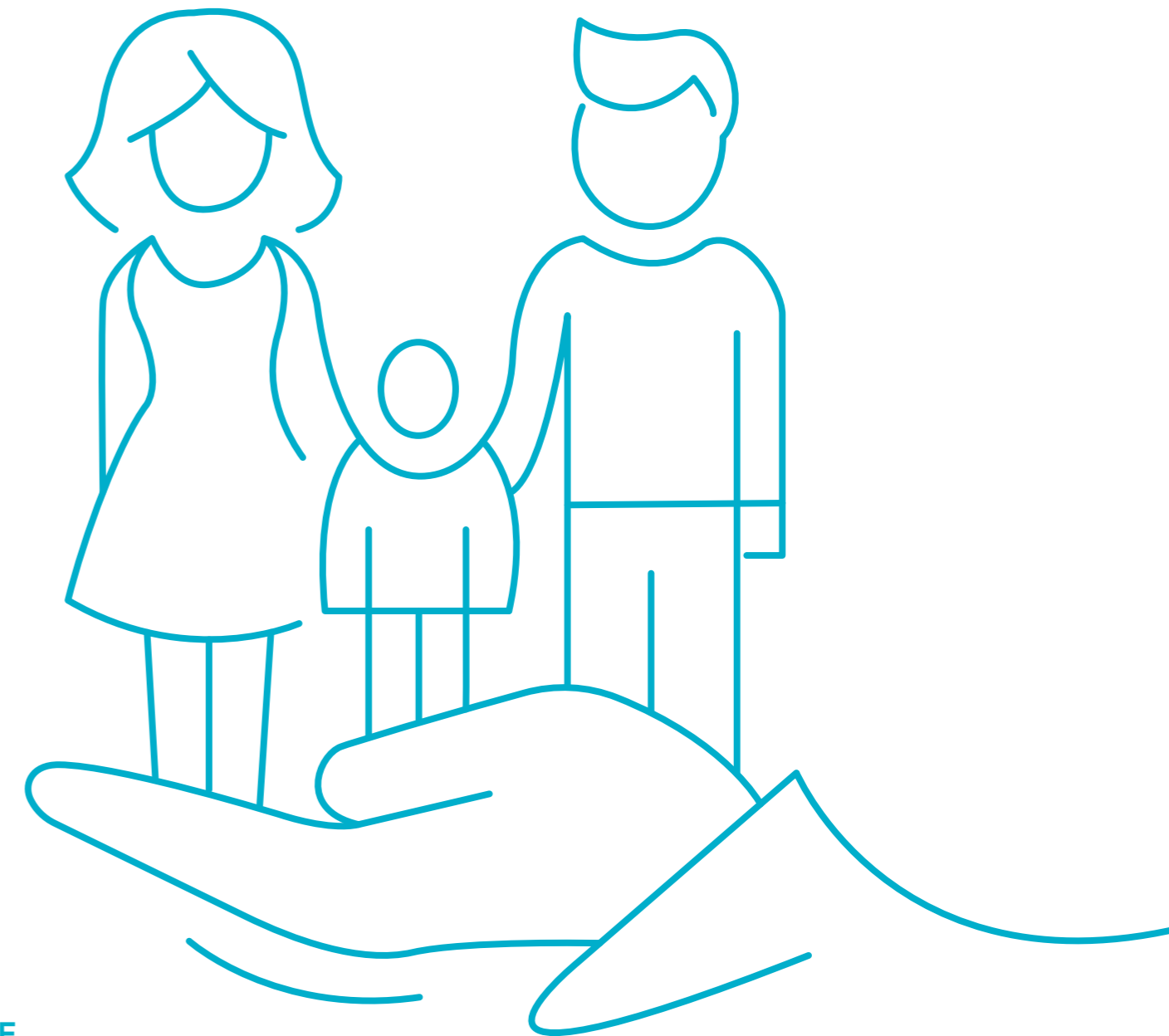
Apoyo emocional de las familias a los pacientes postquirúrgicos en las unidades especiales - UCI - UCE

## Índice

---

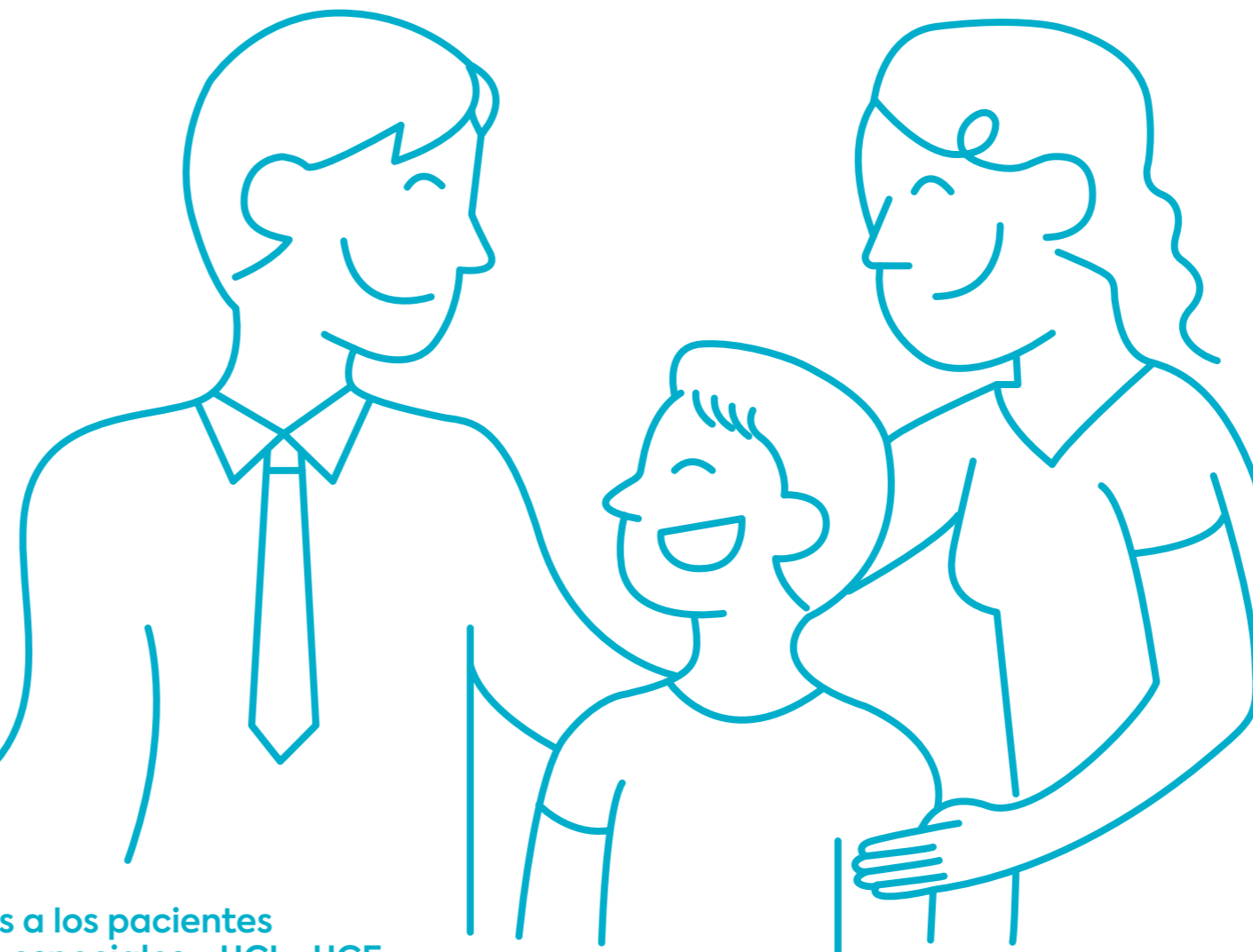
**¡La familia es un pilar fundamental** en el cuidado de los pacientes, es una fuente de fuerza y motivación, aportando su amor, tiempo y dedicación para **su bienestar!**

Cuando un paciente se encuentra en una unidad especializada, es común que experimente una serie de emociones negativas, como ansiedad, miedo y aislamiento. El acompañamiento y las expresiones de afecto, así como la presencia de los miembros de la familia si el momento lo permite, son una muestra de unión y afrontamiento en grupo, generando un ambiente de seguridad y confianza beneficiosos para la recuperación del paciente.

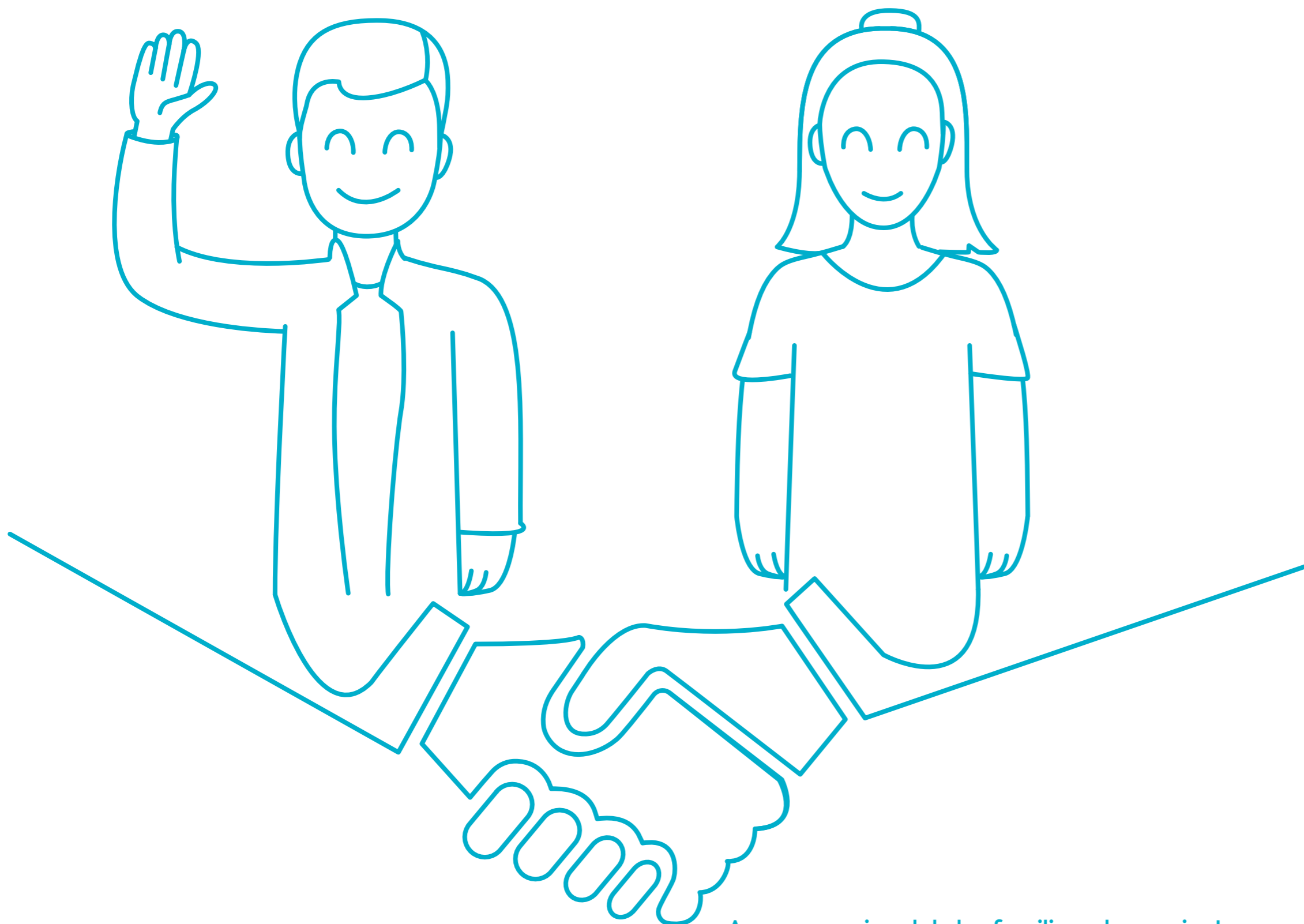


## ¡La familia es un **pilar fundamental**

La familia juega un papel crucial en el cuidado y la atención de los pacientes, especialmente en las unidades especializadas. La familia puede y debe hacer parte del equipo de atención al paciente, trabajando en colaboración con los profesionales de la salud para brindar un cuidado integral.



Apoyo emocional de las familias a los pacientes  
postquirúrgicos en las unidades especiales - UCI - UCE



Apoyo emocional de las familias a los pacientes postquirúrgicos en las unidades especiales - UCI - UCE

## Lo que usted puede hacer por su ser querido

Designe a un representante de la familia que actúe como contacto entre el equipo de la unidad y los miembros de la familia. Esto ayuda a proteger la privacidad del paciente y es fundamental para garantizar una comunicación clara y efectiva.



Apoyo emocional de las familias a los pacientes postquirúrgicos en las unidades especiales - UCI - UCE

## Cómo brindar alivio

Puede que su ser querido se sienta confundido, se olvide de las cosas, esté ansioso o enojado. Usted puede ayudar recordándole qué día y qué hora es. Hable de cosas agradables, como los eventos familiares.

## Cómo ayudar con el cuidado personal

- Participar en la movilización del paciente cuando se lleve de la cama a un sillón o se sienta.
- Realizar cuidados de la piel como la aplicación de cremas hidratantes en brazos, espalda y piernas.
- Participar en la medida de lo posible de la higiene del paciente como el peinado, el cepillado de dientes y corte de uñas.
- Realizar escucha activa ante los momentos de educación brindados por el personal de enfermería que ayudaran a tener el conocimiento para el manejo del paciente posterior al alta.



Apoyo emocional de las familias a los pacientes postquirúrgicos en las unidades especiales - UCI - UCE

## ¡Recuerde!

Su salud también es importante, descanse, no olvide comer de manera saludable y coordine con otros integrantes de la familia para turnarse con las visitas, así, todos pueden descansar de manera adecuada.



Apoyo emocional de las familias a los pacientes postquirúrgicos en las unidades especiales - UCI - UCE

La participación de la familia en los cuidados del paciente proporciona apoyo emocional al paciente y disminuye el sufrimiento de ésta, reduciéndose así los síntomas psicológicos que puedan aparecer.





Apoyo emocional de las familias a los pacientes postquirúrgicos en las unidades especiales - UCI - UCE

- Apoyar con elementos de estimulación sensorial
- mediante los sentidos para crear percepciones y sensaciones como, por ejemplo: manipular
- plastilina, escuchar música, ejercicios con pelotas,
- leer el periódico o libros, entre otros.
- Acompañar y colaborar en la alimentación del paciente.
- Participar en los cambios de posición.

**Cuidar la vida,  
para vivirla mejor,  
siempre**

[info@lasamericas.com.co](mailto:info@lasamericas.com.co)

Dg. 75 B # 2A - 80 / 140  
Medellín- Colombia  
T (604) 342 10 10

[clinicalasamericas.com.co](http://clinicalasamericas.com.co)

**Clínica  
Las Américas**  
**alana**

VIGILADO Supersalud 

CLA-I-FR-775